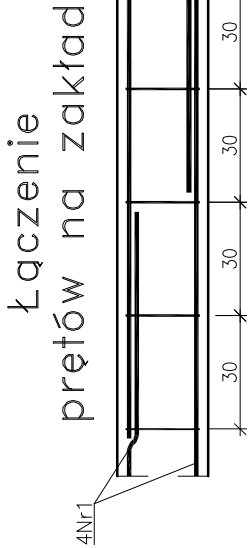
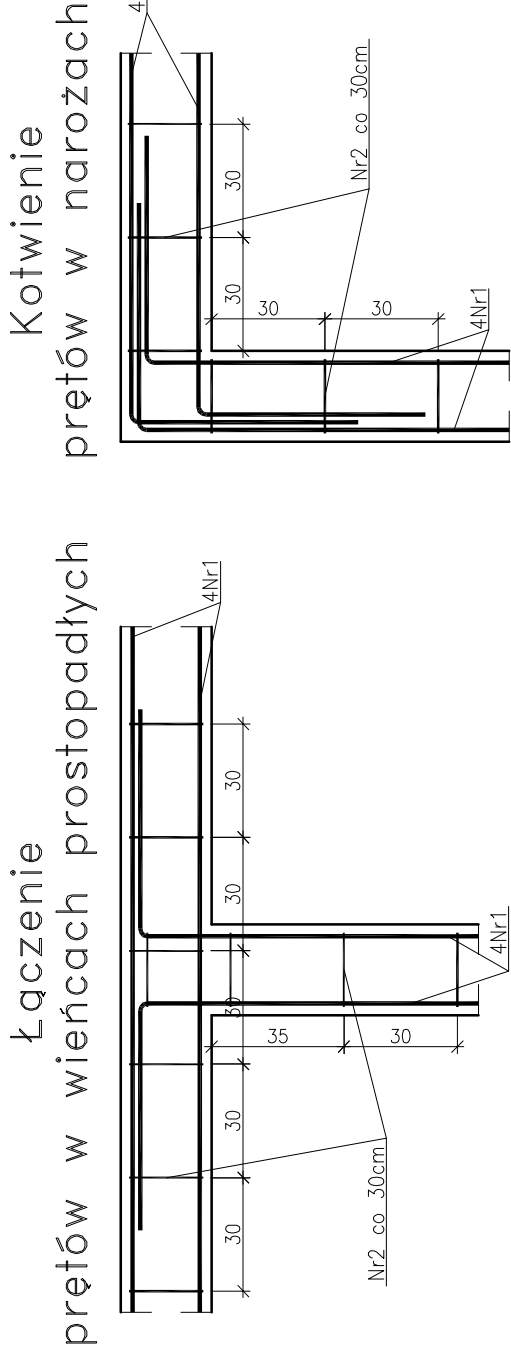
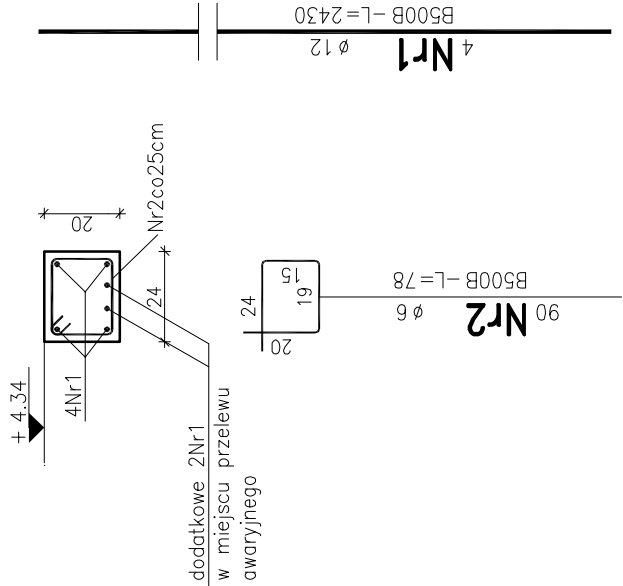


Wieniec W2
22,1m
- atyki
(poziomy)



Beton: C20/25(B25)
Stal zbrojeniowa: B500B
Otulina zbrojenia: 2,5 cm

Uwaga:

- Zbrojenie główne wieńców staliq – B500B.
Wience zbroić poprzecznie strzemiesionami $\varnothing 6$ mm co 30 cm,
Wieniec W2* wykonać jako nadproże wieńca W2
z dodatkowym dołożeniem 2 prętów Nr1 od spodu wieńca.
Wieniec W2* w tych miejscach zbroić poprzecznie strzemiesionami
dostosowując wysokość strzemiesion Nr2 z natury w odległości co 10 cm.
- Zbrojenie główne wieńców należy łączyć na zakład długości min. 55 cm
oraz kotwić w narożach długości min. 60 cm.
- Wience należy wylewać w jednym ciągu technologicznym.

PROJEKTOWANIE - NADZÓR - DORADZTWO S.C. SŁAWOMIR FOSSA, MONIKA FOSSA UL. PODWALE 11, 59-500 ZŁOTORYJA TEL. 601799368, 605900218 www.grupapnd.pl - biuro@grupapnd.pl					FOS		SA	
inwestor	GMINA MAŁOMICE, PL. KONSTYTUCJI 3 MAJA 1, 67-320 MAŁOMICE							
obiekt	Budowa budynku przedszkola wraz z infrastrukturą techniczną i towarzyszącą				data	05.06.2020		
adres	DZ. NR 311, 312(dr.) OBR. EWID.0001 MAŁOMICE, JEDN. EWID. 081005_4 MAŁOMICE-MASTO							
rysunek	ELEMENTY KONSTRUKCYJNE PODDASZA NIEUŻYTKOWEGO. WIENIEC POZIOMY W2				skala	1:20		
stadium	PROJEKT WYKONAWCZY				nr upr.	podpis		
projektant	mgr inż. Sławomir Fossa				* specyficzności konstrukcyjna - budowlanej do projekowania bez ograniczeń datr ewidencyjn 8/105/04			
sprawdzający	mgr inż. Paweł Bryłkowski				* specyficzności konstrukcyjna - budowlanej do projekowania bez ograniczeń datr ewidencyjn 194/105/09			